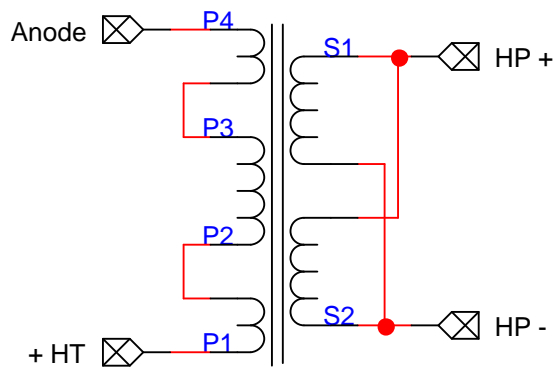
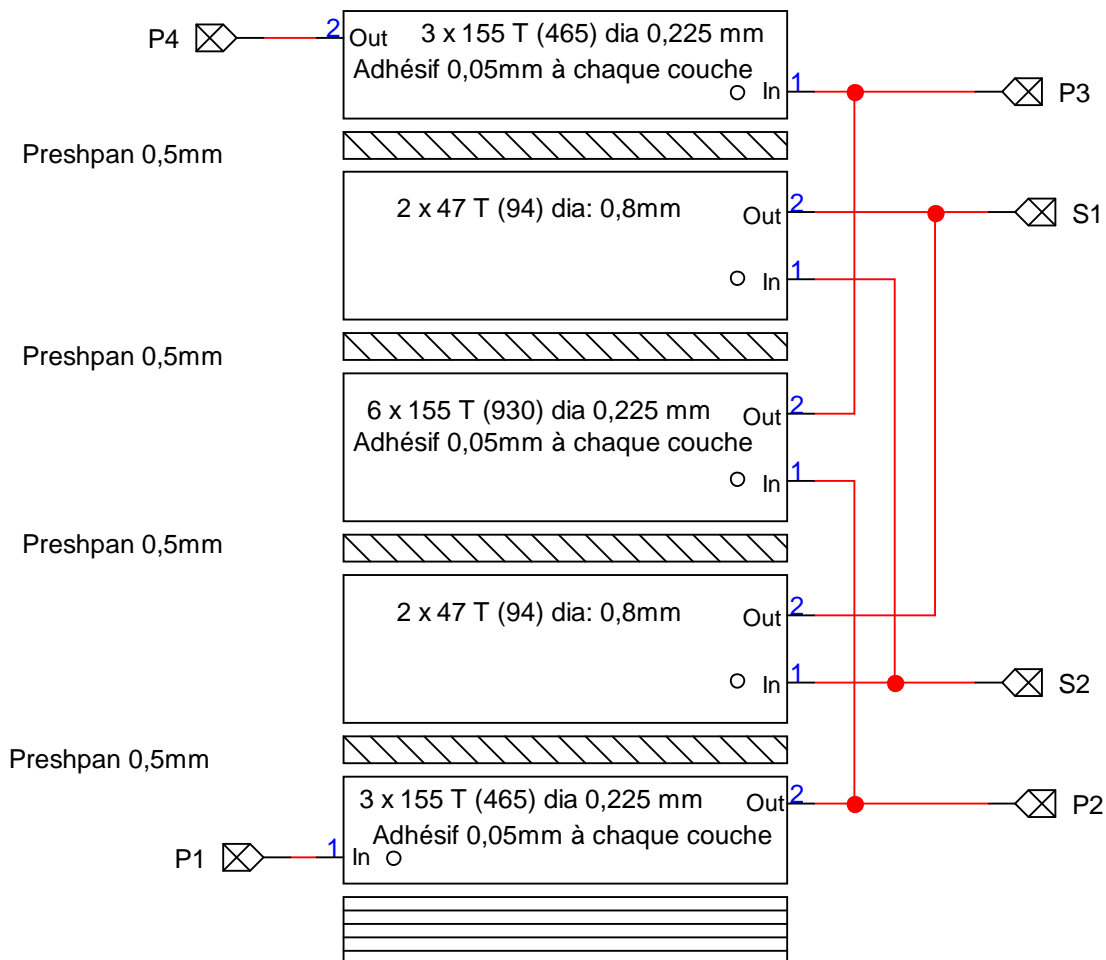


Disposition des cosses



Raccordements



EI 96-32 (Noyau 32 x 32mm) 0,6W/Kg (M6X) Entrefer 0,16mm (cale = 0,08mm)

Spiraler si nécessaire pour occuper toute la largeur

TRS11 Transformateur de sortie SE.
(1 x KT88)
 $I_a = 65\text{mA}$
 $R_{pri} : 156 \text{ Ohms}, R_{sec} = 0,33 \text{ Ohms}$
3000 Ohms/ 8 Ohms.
30Hz/55Khz -1dB @10Watts.
LP/LL : 18H/7mH //500pF

Copyright Yves Monmagnon. Mai 2008